

LOTTI

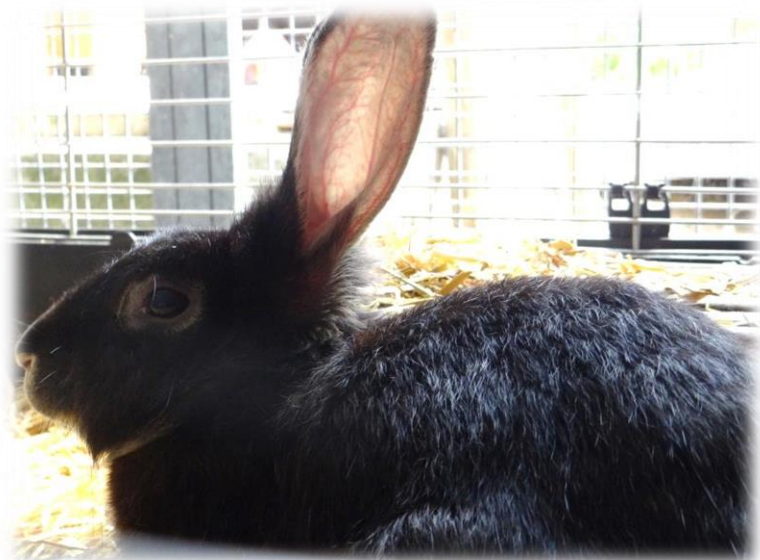
Lotti konnte im beinahe letzten Moment gerettet werden und durfte in unsere Kleintierstation ziehen.

Bei ihrer Ankunft war sie spindeldürr, hat aber mittlerweile schon etwas zugenommen und konnte in ein Freigehege umziehen.

Nun sucht die Kaninchendame ein schönes Zuhause in einer netten Kaninchengruppe oder bei einem verträglichen Böckchen in artgerechter Außenhaltung mit viel Platz zum Rennen und Buddeln.



Die im Handel erhältlichen Plastikkäfige sind definitiv nicht tiergerecht! Wir beraten Sie gern bei Fragen zur artgerechten Unterbringung und Fütterung von (Zwerg-)kaninchen.



m / w	w
Alter	
Rasse	
Farbe	schwarz / loh
Sonstiges	
im KH seit	2017 08